



CAMERA THERMIQUE SERIE 320F

CAMERA THERMIQUE PORTABLE FIABLE ET COMPACTE
POUR USAGE PROFESIONNEL

FOTRIC
— Thermal Intelligence —



- ✓ Échelle automatique de température comprise entre -20 à 650 °C,
- ✓ Scanne QR Codes,
- ✓ Jusqu'à 8h00 d'autonomie,
- ✓ Détectez les problèmes plus rapidement avec le mode échelle tactile pour révéler des détails cachés,
- ✓ Organisez les images des mêmes actifs en numérisant un QR Code pour la dénomination automatique.
- ✓ Rapport automatique en 1 clic via le logiciel ANALYZIR,
- ✓ Partage facile d'images thermiques JPEG avec valeurs de température intégrées,
- ✓ Enregistrement vidéo radiométrique sur l'appareil,
- ✓ Transférez des images avec températures intégrées en quelques secondes via Wi-Fi ou carte mémoire (64 Go),
- ✓ Des images haute qualité en combinant des capteurs haute sensibilité (40 mK),
- ✓ Indice de protection IP54,
- ✓ Résistance aux chocs, test de chute de 2 mètres.



Une solution performante à portée de main

CONTRÔLE TOTAL DE LA MISE AU POINT

Obtenez des détails plus nets en passant facilement du mode sans mise au point à la mise au point manuelle.

RESULTATS D'INSPECTION ENRICHIS

Enregistrez et écoutez des annotations vocales à l'aide d'une oreillette Bluetooth.

Ajoutez des notes écrites importantes aux vidéos et aux images.

ACCES RAPIDE ET SIMPLIFIE

Écran tactile LCD réactif de 3.5 pouces et interface utilisateur rapide pour une expérience toujours fluide. Technologie TWB pour une recherche intuitive.

Conception professionnelle : diagnostic sur l'appareil, enregistrement vidéo radiométrique et capacité de transfert des données sans fils.

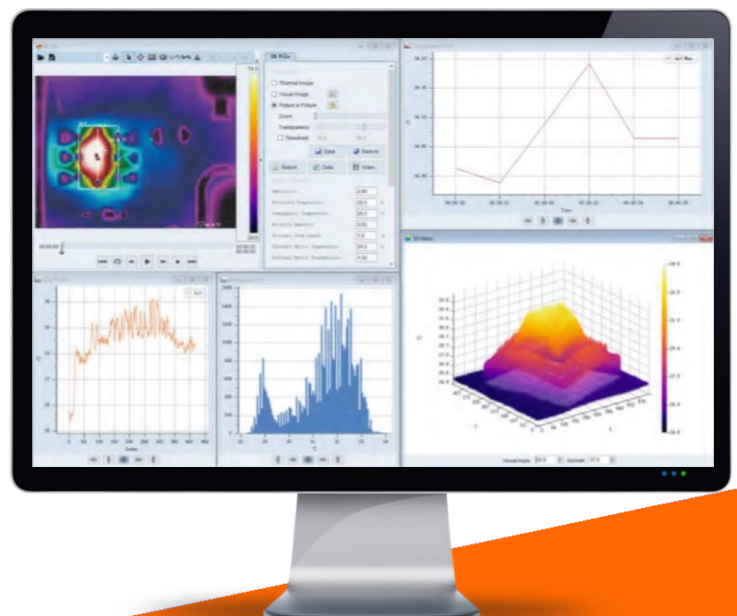
MODE IR FUSION

Fonction innovante qui permet de fusionner les images thermiques avec les images réelles pour effectuer des mesures de température très précise en continue jusqu'à 650 °C.

SYSTÈME ANALYZIR

La caméra thermique portable FOTRIC est fournie avec son logiciel d'exploitation de données « Système AnalyzIR ». Le « Système AnalyzIR » est complet et personnalisable.

Le « Système AnalyzIR » prend en charge la lecture des mesures thermiques par tracé de température, histogramme et graphique 3D, ainsi que plusieurs options de transfert de données faciles à choisir et à personnaliser, extraction des rapports rapide en 1 CLIC jusqu'à 200 images.





CAMERA THERMIQUE SERIE 320F

CAMERA THERMIQUE PORTABLE FIABLE ET COMPACTE
POUR USAGE PROFESIONNEL

FOTRIC
— Thermal Intelligence —

Informations techniques

Caractéristiques	321F	322F	323F	325F	326F
Étendues de mesures	De -20 à 550 °C 2 plages de température		De -20 à 650 °C 2 plages de température		
Domaine spectrale	7 à 14 µm				
Résolution IR	128x96	160x120	264x198	320x240	384x288
Super résolution	256x192	320x240	528x396	640x480	768x578
Zoom numérique	1x à 8x				
Sensibilité thermique	60mk (0.06°C)		40mk (0.04°C)		
Option d'objectif (non interchangeable) champ de vision	46.5°x35°		49°x36.8°		
Distance min. de mise au point	0.5 m				
Fréquence d'images	30 Hz				
Outils de mesure	Spot : 4 Ligne : 1 Rectangle/cercle : 4		Spot : 6 Ligne : 1 Rectangle/cercle : 4		
Précision de mesure	± 2 ou ± 2 % selon la valeur la plus élevée (à température ambiante de 25°C)				
Batterie	3.6 V, 5000 mAh Li-batterie				
Autonomie	> 5 heures		> 4 heures		
Tps de charge	3.5 heures pour une charge complète sur socle de charge				
Modes de charge	Adaptateur de station d'accueil de batterie ou interface type-C de la caméra				
Connectivité	Wifi, Bluetooth, USB 3.0, HDMI				
Dimensions	243x95x142 mm				
Poids	730 g				
Protection	IP54				
La caméra thermique 320M est vendue avec	Sacoche souple pour la caméra, documentations (certificat d'inspection, certificat d'étalonnage, carte de garantie, liste de colisage), manuel d'utilisation de démarrage rapide, câble micro HDMI USB Type-C, lecteur de carte TF, adaptateur secteur, 2 batteries.				
Étalonnage	Recommandé tous les 2 ans				
Garantie	2 ans de garantie sur la caméra, 10 ans sur le détecteur IR				



CAMERA THERMIQUE SERIE 320F

CAMERA THERMIQUE PORTABLE FIABLE ET COMPACTE
POUR USAGE PROFESSIONNEL

FOTRIC
— Thermal Intelligence —





CAMERA THERMIQUE SERIE 320F

CAMERA THERMIQUE PORTABLE FIABLE ET COMPACTE
POUR USAGE PROFESIONNEL

FOTRIC
— Thermal Intelligence —



Micro intégré pour annotation vocale.

Écran tactile LCD 3.5"

Déclenchement du laser

Bouton accès rapide personnalisable à l'IA.

Enceinte

Accès rapide au diaporama

Touche de navigation

Avec batterie rechargeable.



CAMERA THERMIQUE SERIE 320F

CAMERA THERMIQUE PORTABLE FIABLE ET COMPACTE
POUR USAGE PROFESIONNEL



Applications

Les caméras thermiques Série 320F ont été pensées pour les utilisateurs professionnels dans des secteurs exigeants, tels que les services d'électricité, les services de maintenance, le bâtiment, l'industrie, etc.





CAMERA THERMIQUE SERIE 320M

CAMERA THERMIQUE PORTABLE FIABLE ET COMPACTE
POUR USAGE PROFESIONNEL

FOTRIC
— Thermal Intelligence —



- ✓ Échelle automatique de température comprise entre -20 à 650 °C,
- ✓ Scanne QR Codes,
- ✓ Jusqu'à 8h00 d'autonomie,
- ✓ Détectez les problèmes plus rapidement avec le mode échelle tactile pour révéler des détails cachés,
- ✓ Organisez les images des mêmes actifs en numérisant un QR Code pour la dénomination automatique.
- ✓ Rapport automatique en 1 clic via le logiciel ANALYZIR,
- ✓ Partage facile d'images thermiques JPEG avec valeurs de température intégrées,
- ✓ Enregistrement vidéo radiométrique sur l'appareil,
- ✓ Transférez des images avec températures intégrées en quelques secondes via Wi-Fi ou carte mémoire (64 Go),
- ✓ Des images haute qualité en combinant des capteurs haute sensibilité (40 mK),
- ✓ Indice de protection IP54,
- ✓ Résistance aux chocs, test de chute de 2 mètres.



Une solution performante à portée de main

CONTRÔLE TOTAL DE LA MISE AU POINT

Obtenez des détails plus nets en passant facilement du mode sans mise au point à la mise au point manuelle.

RESULTATS D'INSPECTION ENRICHIS

Enregistrez et écoutez des annotations vocales à l'aide d'une oreillette Bluetooth.

Ajoutez des notes écrites importantes aux vidéos et aux images.

ACCES RAPIDE ET SIMPLIFIE

Écran tactile LCD réactif de 3.5 pouces et interface utilisateur rapide pour une expérience toujours fluide. Technologie TWB pour une recherche intuitive.

Conception professionnelle : diagnostic sur l'appareil, enregistrement vidéo radiométrique et capacité de transfert des données sans fils.

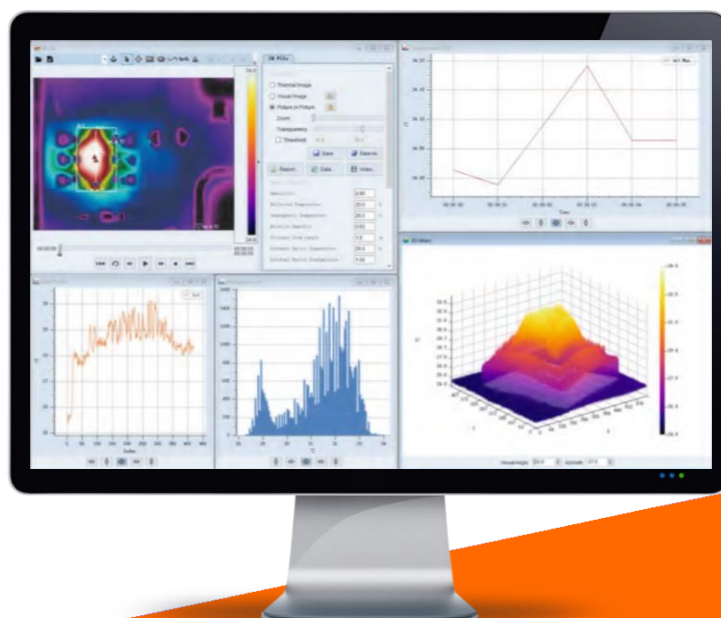
MODE IR FUSION

Fonction innovante qui permet de fusionner les images thermiques avec les images réelles pour effectuer des mesures de température très précise en continue jusqu'à 650 °C.

SYSTÈME ANALYZIR

La caméra thermique portable FOTRIC est fournie avec son logiciel d'exploitation de données « Système AnalyzIR ». Le « Système AnalyzIR » est complet et personnalisable.

Le « Système AnalyzIR » prend en charge la lecture des mesures thermiques par tracé de température, histogramme et graphique 3D, ainsi que plusieurs options de transfert de données faciles à choisir et à personnaliser, extraction des rapports rapide en 1 CLIC jusqu'à 200 images.





CAMERA THERMIQUE SERIE 320M

CAMERA THERMIQUE PORTABLE FIABLE ET COMPACTE
POUR USAGE PROFESIONNEL

FOTRIC
— Thermal Intelligence —

Informations techniques

Caractéristiques	322M		323M		325M		326M	
Étendues de mesures	De -20 à 550 °C 2 plages de température		De -20 à 650 °C 2 plages de température					
Domaine spectrale	7 à 14 µm		7 à 14 µm		7 à 14 µm		7 à 14 µm	
Résolution IR	160x120		264x198		320x240		384x288	
Super résolution	320x240		528x396		640x480		768x578	
Zoom numérique	1x à 8x							
Sensibilité thermique	60mk (0.06°C)		40mk (0.04°C)					
Option d'objectif (non interchangeable) champ de vision	49°x36.8°	25°x19°	49°x36.8°	25°x19°	49°x36.8°	25°x19°	49°x36.8°	25°x19°
Distance min. de mise au point	0.1 m	0.1 m	0.1 m	0.15 m	0.1 m	0.15 m	0.1 m	0.15 m
Fréquence d'images	30 Hz							
Outils de mesure	Spot : 6 Ligne : 1 Rectangle/cercle : 4		Spot : 10 Ligne : 2 Rectangle/cercle : 8					
Précision de mesure	± 2 ou ± 2 % selon la valeur la plus élevée (à température ambiante de 25°C)							
Batterie	3.6 V, 5000 mAh Li-batterie							
Autonomie	> 5 heures		> 4 heures					
Tps de charge	3.5 heures pour une charge complète sur socle de charge							
Modes de charge	Adaptateur de station d'accueil de batterie ou interface type-C de la caméra							
Connectivité	Wifi, Bluetooth, USB 3.0, HDMI							
Dimension	243x95x142 mm							
Poids	730 g							
Protection	IP54							
La caméra thermique 320M est vendue avec	Sacoche souple pour la caméra, étui rigide portable, documentations (certificat d'inspection, certificat d'étalonnage, carte de garantie, liste de colisage), manuel d'utilisation de démarrage rapide, câble micro HDMI USB Type-C, lecteur de carte TF, adaptateur secteur, 2 batteries.							
Étalonnage	Recommandé tous les 2 ans							
Garantie	2 ans de garantie sur la caméra, 10 ans sur le détecteur IR							



CAMERA THERMIQUE SERIE 320M

CAMERA THERMIQUE PORTABLE FIABLE ET COMPACTE
POUR USAGE PROFESSIONNEL

FOTRIC
— Thermal Intelligence —

Pointeur laser

Torche LED pour les zones
sombres

Accès au focus
manuel.

Appareil photo numérique 8
MP intégré pour une qualité
d'image dynamique

Fixation pour trépied
montage standard 1/4"

Objectif

Gâchette de prise de
vues

Poignée ergonomique
avec grip.





CAMERA THERMIQUE SERIE 320M

CAMERA THERMIQUE PORTABLE FIABLE ET COMPACTE
POUR USAGE PROFESIONNEL

FOTRIC
— Thermal Intelligence —



Micro intégré pour annotation vocale.

Écran tactile LCD 3.5"

Déclenchement du laser

Bouton accès rapide personnalisable à l'IA.

Enceinte

Accès rapide au diaporama

Touche de navigation

Avec batterie rechargeable.



CAMERA THERMIQUE SERIE 320M

CAMERA THERMIQUE PORTABLE FIABLE ET COMPACTE
POUR USAGE PROFESIONNEL



Applications

Les caméras thermiques Série 320M ont été pensées pour les utilisateurs professionnels dans des secteurs exigeants, tels que les services d'électricité, les services de maintenance, le bâtiment, l'industrie, etc.

