

# Caméra Thermique (LWIR) Radiométrique



JLH Mesure spécialiste de la Mesure de température Infra-rouge commercialise une nouvelle gamme de caméra thermique LWIR et radiométrique équipée avec la dernière génération de détecteur de chez ULIS adapté pour la mesure de température en temps réel dans l'industrie et la surveillance de site dans le domaine de la prévention risque Incendie ou autres.

JLH Mesure est également en mesure de vous fournir une solution complète pour vos applications dédiées Procédés Industriels.

Ces caméras LWIR sont parfaitement adaptées pour les applications suivantes

Exemple :

- Surveillance de site sensible par caméra infra-rouge
- Surveillance de site détection d'échauffement de produits de stockage (charbon, Coke, Biomasse etc.) pour prévenir les incendies
- Surveillance en continue Efficacité Echangeur Industriel etc.
- Surveillance de procédés industriels sensibles aux Risques Incendie
- Imagerie & Mesure de température de vos procédés industriels
- Dans le domaine médical (Echauffement etc.)
- Détection de Flamme de torchère non visible
- Détection Usure Réfractaires (Poches Aciers Liquides, Four de cimenterie)
- Contrôles automatiques de composants de cartes électroniques
- Injection de pièces moulées

Autres domaines d'application, nous consulter !

**JLH Mesure Sarl**

5 Rue du Golf –CS 60073

F-33700 Mérignac

Tél : +33 (0) 5 47 50 11 97

Email : [contact@jlhmesure.fr](mailto:contact@jlhmesure.fr) <https://www.jlhmesure.fr>

# Caméra Thermique (LWIR) Radiométrique

Pour répondre à vos besoins

- 2 modèles de caméras Giga-Ethernet disponibles en 9hz ou 30 Hz max suivant la taille du détecteur
  - JCIR320 : 384 x 288
  - JCIR640 : 640 x 480



Dimensions avec objectif 13mm environ 103x62x62mm



**JLH Mesure Sarl**

5 Rue du Golf –CS 60073

F-33700 Mérignac

Tél : +33 (0) 5 47 50 11 97

Email : [contact@jlhmesure.fr](mailto:contact@jlhmesure.fr) <https://www.jlhmesure.fr>

# Caméra Thermique (LWIR) Radiométrique

## Principales Caractéristiques

	JCIR320	JCIR640	Remarques
Résolution (pixels)	384x288	640x480	
Réponse Spectral	8-14 $\mu$ m		micro-bolomètre LWIR non refroidie
Thermal Detector	Distance entre pixel	17 $\mu$ m	
	Sensibilité thermique (NETD) du capteur	<40mK @f1.0, 30Hz, 300K	<50mK @f1.0, 30Hz, 300K NUC moins fréquent
	Température fonctionnement (température ambiante)	-10°C à 60°C (L'installation de caméras thermiques à l'intérieur du boîtier avec un ventilateur intégré et un chauffage pour maintenir la température à l'intérieur d'une certaine plage, par exemple 15 à 25 °C, est recommandée pour une utilisation en dehors de la plage de température de fonctionnement pour la précision de la mesure)	
Echelle température de mesure	JCIR320 & JCIR640: Echelle Basse : -20 ~ 120°C Echelle Haute : 0 ~ 650°C		La caméra thermique réglée en mode de détection de température normale a une meilleure précision de mesure
Focus commande/zoom	Fonction de contrôle des objectifs motorisé. Cde pour focus "+" / "-" and zoom "+" / "-" disponible dans le logiciel Analyse thermique		Le modèle de la série CG commande lui-même le moteur de la lentille pour la mise au point et le zoom et aucune carte de contrôle supplémentaire n'est nécessaire pour le contrôle des moteurs d'objectif.
System	Sortie Vidéo	BNC connecteur (composite), HDMI	
	Mesure Température	par Ethernet port (Giga E)	
	Fréquence Vidéo	BNC connecteur (composite): NTSC 30Hz, PAL 25Hz HDMI: Sélectionnable (50Hz or 60Hz)	
	Ethernet	Giga Ethernet (10/100/1000Mbps)	
Objectifs	4.8mm to 250mm, manuel/motorisé, zoom		Objectif Athermique/Macro disponible
PC Logiciel	JCIR320/JCIR640: Thermal imaging analyzer Camera controller Thermal report		Logiciel Thermal imaging analyser permet la connexion jusqu'à 4 caméras
Alimentation	4W		12V/320mA
Poids sans objectif	290g	310g	

JLH Mesure Sarl

5 Rue du Golf –CS 60073

F-33700 Mérignac

Tél : +33 (0) 5 47 50 11 97

Email : [contact@jlhmesure.fr](mailto:contact@jlhmesure.fr) <https://www.jlhmesure.fr>

# Caméra Thermique (LWIR) Radiométrique

+ Une Gamme Complète D'objectifs disponibles de 4,8mm à 200mm

- Fixe Mise au point manuel
- Motorisée : contrôlable par logiciel
- Objectif Athermique



N'hésitez pas à contacter JLH concernant le choix de l'objectif

Adapté à votre application !

+ Des boîtiers de protection avec fenêtre Germanium fixe ou avec la possibilité de contrôler la position de la caméra en automatique



Boîtier de Protection avec ventilateur  
et chauffage interne



Position caméra contrôlée par  
logiciel

**JLH Mesure Sarl**

5 Rue du Golf –CS 60073

F-33700 Mérignac

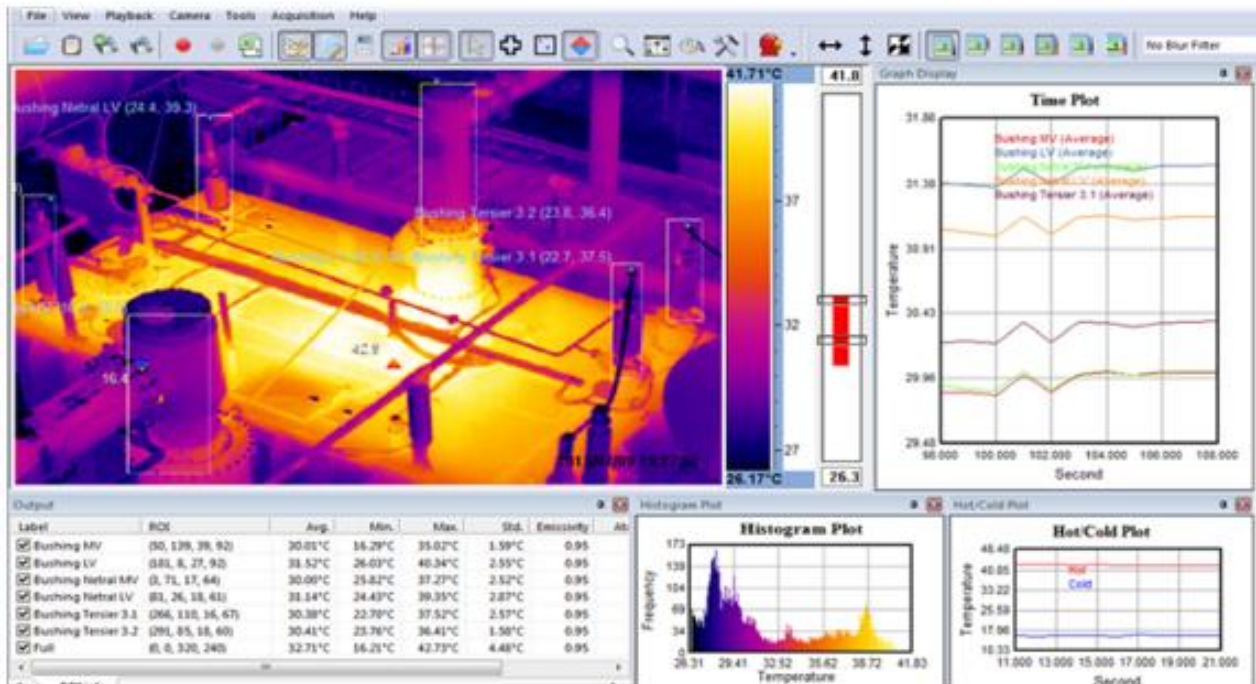
Tél : +33 (0) 5 47 50 11 97

Email : [contact@jlhmesure.fr](mailto:contact@jlhmesure.fr) <https://www.jlhmesure.fr>

# Caméra Thermique (LWIR) Radiométrique

+ 3 logiciels disponibles

Logiciel Analyse Image



Ce logiciel permet de faire des mesures en température en continu

- Points de mesure sur l'image en dynamique
- Surface rectangulaire avec fonction Max, Min, Moyenne
- Profils
- Fonctions alarmes avec possibilité de les affecter à 2 sorties logiques
- Fonction enregistrement vidéo avec tous les points de mesure
- Sauvegarde image sur Alarme
- Zoom numérique
- Fonctions Focus Zoom contrôlable depuis le PC dans le cas d'objectifs motorisés
- Possibilité de raccorder jusqu'à 4 caméras en Giga Ethernet
- Sauvegarde image sur Alarme

JLH Mesure Sarl

5 Rue du Golf - CS 60073

F-33700 Mérignac

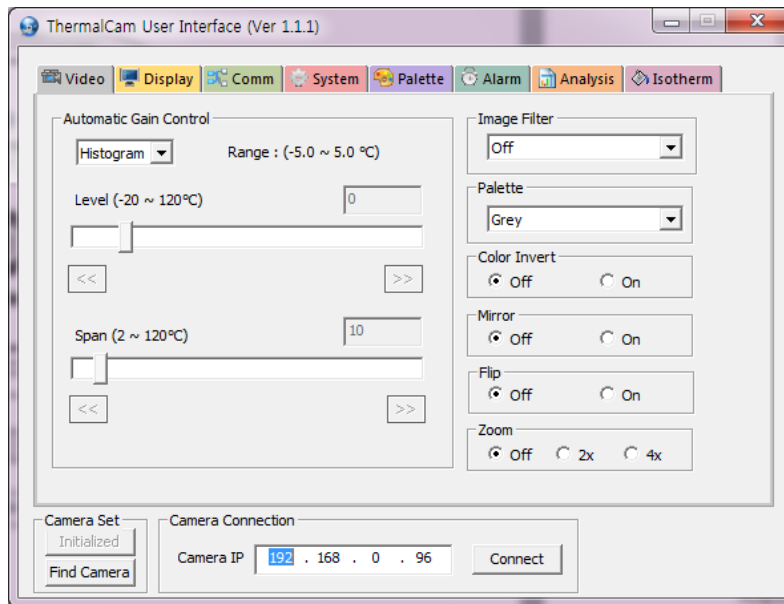
Tél : +33 (0) 5 47 50 11 97

Email : [contact@jlhmesure.fr](mailto:contact@jlhmesure.fr) <https://www.jlhmesure.fr>



# Caméra Thermique (LWIR) Radiométrique

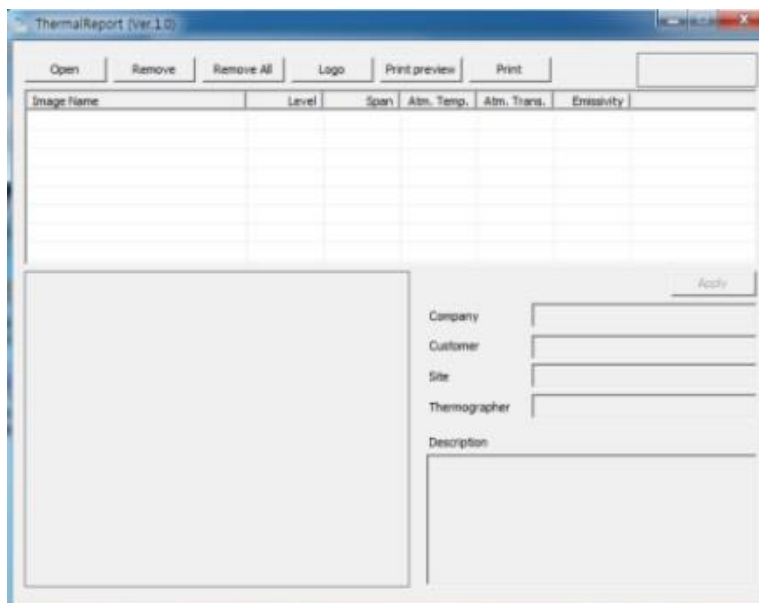
## Logiciel Contrôleur Camera



Ce Logiciel permettant de configurer la camera

- Adresse IP etc.
- Recherche des caméras connectée sur le même reseau
- Etc.

## Logiciel Rapport Thermique



Ce Logiciel permettant la création de rapport d'analyse température



# Caméra Thermique (LWIR) Radiométrie

Outil de développement SDK :

L'outil de développement SDK permet la communication avec la caméra et permet l'accès à toutes les mesures et paramètres de la caméra

Cet Outil est développé en langage C++ et offre la possibilité de développer à façon un logiciel correspondant à votre application et l'interfaçage à vos procédés.

JLH mesure est à même de vous proposer une solution software complète afin d'interfacer les caméras à votre procédé soit par liaison numérique ou par modules E/S type automates

Ce développement à façon ne peut se faire que sur cahiers des charges

**N'hésitez pas à nous consulter pour vos applications !**

**JLH Mesure Sarl**

5 Rue du Golf –CS 60073

F-33700 Mérignac

Tél : +33 (0) 5 47 50 11 97

Email : [contact@jlhmesure.fr](mailto:contact@jlhmesure.fr) <https://www.jlhmesure.fr>